

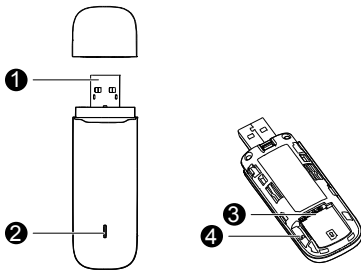
Vielen Dank, dass Sie sich für den SurfStick E3531 von HUAWEI entschieden haben. Dieser USB-Stick bietet Ihnen einen High-Speed-Zugang über das 3G- und 2G-Mobilfunknetz.

Hinweis:

Dieses Handbuch beschreibt das Aussehen des USB-Sticks sowie die Schritte zur Vorbereitung und zur Verbindung.

Erste Schritte mit Ihrem USB-Stick

In der folgenden Abbildung sehen Sie, wie der USB-Stick aussieht. Sie dient nur zu Referenzzwecken. Das tatsächliche Produkt kann davon abweichen.



1 USB-Verbindungsstecker

Über ihn wird der USB-Stick an Ihren PC oder Ihr Notebook angeschlossen.

2 Status-LED

Sie zeigt den Status des USB-Sticks an.

- Grün, blinkt 2x alle 2s: Der USB-Stick ist eingeschaltet.
- Grün, blinkt 1x alle 2s: Der USB-Stick ist in einem 2G-Netzwerk registriert.
- Blau, blinkt 1x alle 2s: Der USB-Stick ist in einem 3G/3G+-Netzwerk registriert.
- Grün, leuchtet dauerhaft: Eine Datenverbindung mit einem 2G-Netzwerk ist aktiv.
- Blau, leuchtet dauerhaft: Eine Datenverbindung mit einem 3G-Netzwerk ist aktiv.
- Cyan, leuchtet dauerhaft: Eine Datenverbindung mit einem 3G+-Netzwerk ist aktiv.
- Aus: Der USB-Stick ist abgezogen oder wird nicht mit Spannung versorgt.

3 SIM-Kartensteckplatz

Zur Aufnahme der SIM-Karte (Subscriber Identity Module).

4 Steckplatz für microSD-Karten

Hier kann eine microSD-Karte (optionales Zubehör) eingelegt werden.

Vorbereitung Ihres USB-Sticks

1. Schieben Sie die obere Abdeckung vom USB-Stick ab.
2. Führen Sie die SIM-Karte bzw. die microSD-Karte entsprechend der kleinen Markierungen am Stick in die Kartensteckplätze, so wie in der folgenden Abbildung dargestellt.
3. Bringen Sie die obere Abdeckung wieder an und lassen Sie sie einrasten.



Hinweis:

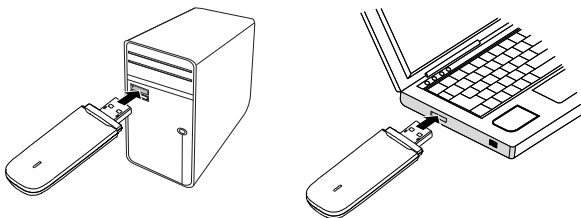
- Die microSD-Karte ist optional. Wenn sie nicht im Lieferumfang enthalten ist, können Sie sie separat erwerben.
- Stellen Sie sicher, dass der angeschrägte Rand der SIM-Karte passend zum SIM-Kartensteckplatz ausgerichtet ist, und dass die microSD-Karte korrekt gemäß der am microSD-Kartensteckplatz angezeigten Richtung eingeführt wird.
- Entfernen Sie weder die microSD- noch die SIM-Karte während darauf zugegriffen wird. Andernfalls können die Karten und Ihr USB-Stick Schaden nehmen und die auf den Karten gespeicherten Daten werden möglicherweise beschädigt.

Verwendung Ihres USB-Sticks

Das Verfahren zur Installation der Zugangssoftware ist abhängig vom Betriebssystem Ihres Computers. Die nachstehenden Abschnitte basieren auf Windows.

Verbindung mit einem Netz aufbauen

1. Stecken Sie den USB-Stick in einen der USB-Anschlüsse Ihres Computers.



Der Computer erkennt die neue Hardware und beginnt automatisch mit der Installation.

2. Wenn die Installation abgeschlossen ist, wird die Webmanagement-Seite des USB-Sticks angezeigt und der USB-Stick stellt automatisch eine Verbindung zum Netz her. Die Webmanagement-Seite des USB-Sticks wird (ggf. abhängig von den Sicherheitseinstellungen des Computers) automatisch bei jedem Anschluss des USB-Sticks am Computer angezeigt.

Hinweis:

- Wenn der Computer nicht automatisch mit der Installation des USB-Sticks beginnt, suchen Sie nach der Datei **AutoRun.exe** im Stammverzeichnis des Speichers des USB-Sticks. Doppelklicken Sie auf die Datei, um sie auszuführen.
- Wenn Sie nicht mit dem Netz verbunden werden, navigieren Sie im Browser zu <http://192.168.8.1>, um den Gerätestatus zu überprüfen.
- Wenn Sie nicht auf <http://192.168.8.1> zugreifen können, trennen Sie andere Netzverbindungen wie Ethernet- oder WLAN-Verbindungen. Ziehen Sie den USB-Stick ab und schließen Sie ihn wieder an. Alternativ können Sie Ihren Computer neu starten.

Trennung von einem Netz

Ziehen Sie den USB-Stick vom Computer ab.

Hinweis:

- Es wird empfohlen, den USB-Stick vom Computer abziehen, wenn Sie nicht mit einem Netz verbunden sein müssen, um so einen unbeabsichtigten Datenverkehr zu vermeiden.
- Trennen Sie vor dem Herausziehen des USB-Sticks die Datenverbindung über die Web-Verwaltungsseite.

Ansicht der Serviceinformationen

Zur Ansicht Ihrer Serviceinformationen besuchen Sie <http://192.168.8.1>.