

Kurzanleitung

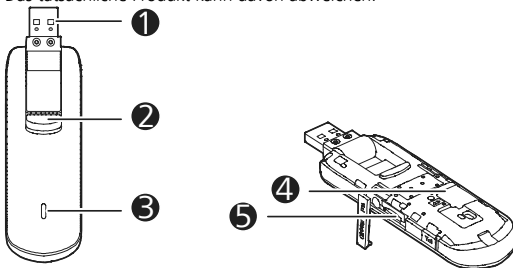
Vielen Dank, dass Sie sich für das Modell E3276 LTE entschieden haben. Dieser USB-Stick ermöglicht Ihnen einen drahtlosen Highspeed-Internetzugang.

Hinweis:

Diese Kurzanleitung enthält eine Beschreibung des USB-Sticks sowie Anleitungen für die Vorbereitung, die Installation und das Entfernen. Eine detaillierte Beschreibung der Bedienung des Management-Programms finden Sie in der im HiLink Web-Management enthaltenen Online-Hilfe.

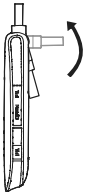
Beschreibung Ihres USB-Sticks

Die folgende Abbildung zeigt den USB-Stick. Sie dient lediglich als Orientierungshilfe. Das tatsächliche Produkt kann davon abweichen.



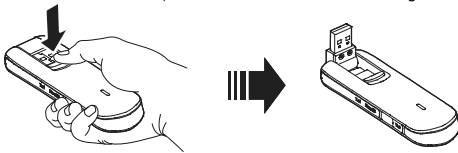
1 Drehbarer USB-Stecker

Zum Anschluss des USB-Sticks an einen PC oder ein Notebook.



2 Druckknopf

Drücken Sie den Knopf um den USB-Stecker zu entriegeln. Siehe Abbildung unten.



3 Anzeige

Zeigt den Status des USB-Sticks an.

- Grün blinkend, zweimal pro 2 Sek.: Der USB-Stick ist angeschaltet.
- Schnell grün blinkend: Die Software des Sticks wird upgedatet.
- Grün blinkend, einmal pro 2 Sek.: Der USB-Stick ist in einem 2G-Netzwerk angemeldet.
- Blau blinkend, einmal pro 2 Sek.: Der USB-Stick ist in einem 3G/3G+-Netzwerk angemeldet.
- Cyan blinkend, einmal pro 2 Sek.: Der USB-Stick ist in einem LTE-Netzwerk angemeldet.
- Grün leuchtend: Es läuft eine aktive Datenverbindung mit einem 2G-Netzwerk.
- Blau leuchtend: Es läuft eine aktive Datenverbindung mit einem 3G-Netzwerk.
- Blaugrün leuchtend: Es läuft eine aktive Datenverbindung mit einem 3G+/LTE-Netzwerk.
- Aus: Der USB-Stick ist nicht mit dem Computer verbunden oder wird nicht mit USB-Spannung versorgt.

4 Steckplatz SIM-Karte

Zur Aufnahme einer SIM-Karte (Subscriber Identity Module).

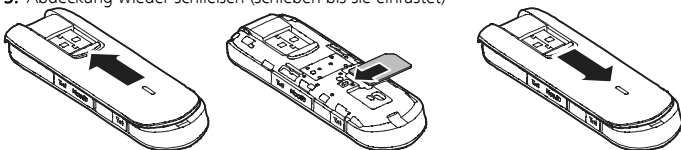
5 Steckplatz microSD-Karte

Zur Aufnahme einer microSD-Karte (nicht im Lieferumfang enthalten).

Inbetriebnahme

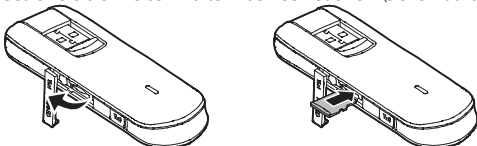
Einbau der SIM-Karte

1. Abdeckung öffnen (in Pfeilrichtung schieben)
2. SIM-Karte einlegen
3. Abdeckung wieder schließen (schieben bis sie einrastet)



Einbau einer microSD-Karte

Setzen Sie die microSD-Karte in den USB-Stick ein (siehe Abbildung unten).



Hinweis:

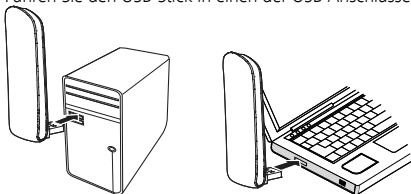
- Die microSD-Karte ist nicht im Lieferumfang enthalten.
- Die abgekantete Seite der SIM-Karte muss richtig in der abgekanteten Seite des Steckplatzes der SIM-Karte sitzen. Die microSD-Karte muss in der Richtung eingesteckt werden, die auf dem Steckplatz der microSD-Karte angegeben ist.
- Nehmen Sie die microSD- bzw. die SIM-Karte nicht heraus, während die Karte in Benutzung ist. Es könnten sonst Schäden an der Karte und an Ihrem USB-Stick entstehen. Außerdem könnten die auf der Karte gespeicherten Daten beschädigt werden.

Verwendung Ihres USB-Sticks

Das Verfahren zur Installation des Verwaltungsprogramms ist abhängig vom Betriebssystem Ihres Computers. Die nachstehenden Abschnitte basieren auf Windows 7.

Verbindung mit einem Netz aufbauen

1. Führen Sie den USB-Stick in einen der USB-Anschlüsse Ihres Computers ein.



Der Computer erkennt die neue Hardware und beginnt automatisch mit der Installation.

2. Wenn die Installation abgeschlossen ist, wird die Webmanagement-Seite des USB-Sticks im Standard-Browser angezeigt und der USB-Stick bucht sich automatisch ins Mobilfunknetz ein. Die Webmanagement-Seite des USB-Sticks wird automatisch bei jedem Anschluss des USB-Sticks am Computer angezeigt.

Hinweis:

- Wenn der Computer nicht automatisch mit der Installation des USB-Sticks beginnt, suchen Sie nach der Datei **AutoRun.exe** im Stammverzeichnis des USB-Sticks. Doppelklicken Sie auf die Datei, um sie auszuführen.
- Wenn Sie nicht mit dem Mobilfunknetz verbunden sind, navigieren Sie zu <http://192.168.1.1>, um den Gerätestatus zu überprüfen und ggf. die Einstellungen Ihres Netzbetreibers einzustellen.
- Wenn Sie nicht auf <http://192.168.1.1> zugreifen können, trennen Sie andere Netzverbindungen, wie Ethernet- oder WLAN-Verbindungen. Ziehen Sie den USB-Stick ab und schließen Sie ihn wieder an. Alternativ können Sie Ihren Computer neu starten.

Trennung von einem Netz

Ziehen Sie den USB-Stick vom Computer ab.

Hinweis:

Es wird empfohlen, den USB-Stick vom Computer abzuziehen, wenn Sie nicht mit einem Netz verbunden sein müssen, um so einen unerwünschten Datenverkehr zu vermeiden.

Ansicht der Serviceinformationen

Zur Ansicht Ihrer Serviceinformationen besuchen Sie <http://192.168.1.1>.