

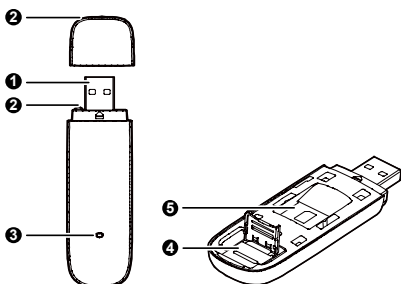
Vielen Dank, dass Sie sich für den USB-Stick für mobiles Breitband entschieden haben. Ihr USB-Stick ermöglicht Ihnen einen drahtlosen Highspeed-Internetzugang.

Hinweis:

Diese Kurzanleitung enthält eine Beschreibung des USB-Sticks sowie Anleitungen für die Vorbereitung, die Installation und das Entfernen. Eine detaillierte Beschreibung der Bedienung des Management-Programms finden Sie in der im Management-Programm enthaltenen Online-Hilfe.

Beschreibung Ihres USB-Sticks

Die folgende Abbildung zeigt den USB-Stick. Sie dient lediglich als Orientierungshilfe. Das tatsächliche Produkt kann sich davon unterscheiden.

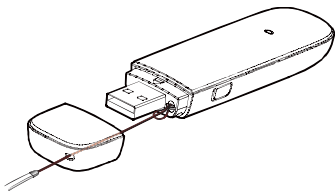


1 USB-Stecker

Zum Anschluss des USB-Sticks an einen PC.

2 Befestigung für Halteband

Zur Befestigung der Kappe am USB-Stick. Fädeln Sie ein Halteband durch die Befestigungslöcher, damit die Kappe nicht verloren gehen kann.



3 Anzeige

Zeigt den Status des USB-Sticks an.

- Grün blinkend, zweimal pro 3 Sek.: Der USB-Stick ist angeschaltet.
- Grün blinkend, einmal pro 3 Sek.: Der USB-Stick meldet sich bei einem 2G-Netzwerk an.
- Blau blinkend, einmal pro 3 Sek.: Der USB-Stick meldet sich bei einem 3G/3G+-Netzwerk an.
- Grün leuchtend: Der USB-Stick ist mit einem 2G-Netzwerk verbunden.
- Blau leuchtend: Der USB-Stick ist mit einem 3G-Netzwerk verbunden.
- Blaugrün leuchtend: Der USB-Stick ist mit einem 3G+-Netzwerk verbunden.
- Aus: Der USB-Stick wurde entfernt.

4 Steckplatz microSD-Karte

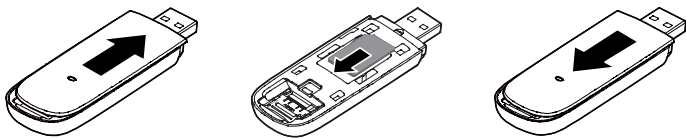
Zur Aufnahme einer microSD-Karte.

5 Steckplatz SIM/USIM-Karte

Zur Aufnahme einer SIM- (Subscriber Identity Module) / USIM- (Universal Subscriber Identity Module) Karte.

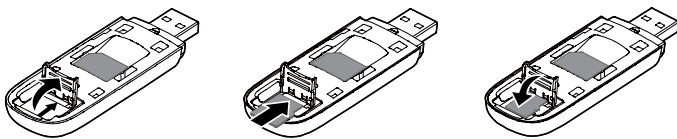
Vorbereitungen für Ihren USB-Stick

1. Schieben Sie die Abdeckung auf der Rückseite von dem USB-Stick.
2. Stecken Sie die SIM/USIM-Karte und die microSD-Karte in die entsprechenden Steckplätze (siehe Abbildung unten).
3. Setzen Sie die Abdeckung wieder auf und schieben Sie sie zu.



Einsetzen einer microSD Karte

1. Schieben Sie (nach Entfernen der Kappe) die Oberschale zum Entfernen in Richtung der Markierung auf dem Stick.
2. Den Kartenhalter nun zum Entriegeln nach vorn schieben und vorsichtig anheben.



3. Legen Sie eine microSD Karte auf die Kontakte. Achten Sie dabei auf die Positionierung.
4. Schließen Sie den Kartenhalter und ziehen Sie ihn zum Verriegeln vorsichtig zurück.
5. Setzen Sie die Oberschale ein und ziehen Sie sie zum Verriegeln zurück.

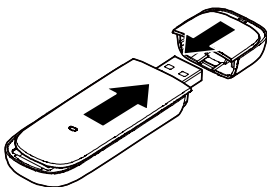
Hinweis:

- Die microSD-Karte ist optional. Wenn sie nicht in Ihrem Packet enthalten ist, können Sie eine nachkaufen.
- Die abgekantete Seite der SIM/USIM-Karte muss richtig in der abgekanteten Seite des Steckplatzes der SIM/USIM-Karte sitzen. Die microSD-Karte muss in der Richtung eingesteckt werden, die auf dem Steckplatz der microSD-Karte angegeben ist.

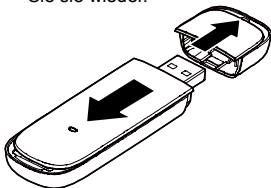
- Nehmen Sie die microSD- bzw. die SIM/USIM-Karte nicht heraus, während die Karte gebraucht wird. Es könnten sonst Schäden an der Karte und an Ihrem USB-Stick entstehen. Außerdem könnten die auf der Karte gespeicherten Daten beschädigt werden.

Austauschen der Oberschale des Sticks und der Stick-Kappe

1. Schieben Sie (nach Entfernen der Kappe) die Oberschale zum Entfernen in Richtung der Markierung auf dem Stick. Die Oberschale der Kappe lässt sich in entgegengesetzter Richtung entfernen.



2. Setzen Sie Ihre gewünschte Oberschale nun auf Stick und Kappe und verriegeln Sie sie wieder.

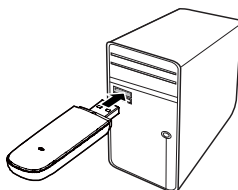
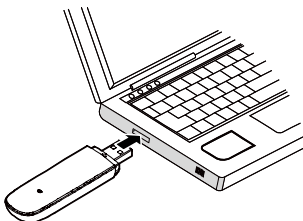


Anleitung zur Installation/zum Entfernen

Wie das Management-Programm installiert wird, hängt von dem auf Ihrem PC installierten Betriebssystem ab. Im folgenden Abschnitt wird die Installation am Beispiel von Windows XP erläutert.

Anschluss des USB-Sticks an einen PC

Stecken Sie den USB-Stick in den USB-Anschluss Ihres PCs.



Installation des Management-Programms Ihres USB-Sticks

1. Schließen Sie den USB Stick an den PC an.
2. Das Betriebssystem erkennt automatisch neue Hardware und startet den Installationsassistenten.

Hinweis:

Wenn das Programm nicht automatisch ausgeführt wird, suchen Sie die Datei **AutoRun.exe** im Treiberpfad. Doppelklicken Sie dann auf **AutoRun.exe**, um das Programm auszuführen.

3. Folgen Sie den Anweisungen des Installationsassistenten auf dem Bildschirm.
4. Nach Installation des Programms wird auf dem Desktop ein Verknüpfungssymbol für das Management-Programm angezeigt.

Starten des Management-Programms

Nach der Installation wird das Management-Programm automatisch gestartet. Bei jeder weiteren Verbindung des USB-Sticks mit dem PC wird das Management-Programm wieder automatisch gestartet.

Sie können das Management-Programm auch mit einem Doppelklick auf das Verknüpfungssymbol auf dem Desktop starten.

Entfernen des USB-Sticks

1. Klicken Sie mit der rechten Maustaste auf  im Benachrichtigungsbereich. Daraufhin wird das Dialogfeld **Hardware entfernen oder auswerfen** angezeigt.
2. Wählen Sie die entsprechende Hardware aus und klicken Sie auf **Stop**.
3. Wenn die Nachricht "**Das Gerät kann sicher entfernt werden**" angezeigt wird, können Sie den USB-Stick abziehen.

Deinstallieren des Management-Programms

1. Wählen Sie **Start > Systemsteuerung > Software**.
2. Suchen Sie das Management-Programm, und klicken Sie auf **Ändern/Entfernen**, um das Management-Programm zu deinstallieren.

Hinweis:

Für CE Dokument bitte uns kontaktieren unter: rafal.otto@yagiwlan.de