

# **Quick Start**

## **OPTION XY**

## **Import- und Exportbestimmungen**

Kunden haben sich an alle geltenden Gesetze und Bestimmungen für den Import und Export zu halten und müssen alle notwendigen Genehmigungen und Lizenzen der Regierung für den Export, Re-Export oder Import des in diesem Benutzerhandbuch genannten Produktes inklusive der betreffenden Software und der technischen Daten einholen.

## **Inhaltsverzeichnis**

Erste Schritte mit dem XY.....	
Systemanforderungen für den PC.....	
Vorbereitung des XY .....	
Anleitung zur Installation.....	

**Wir freuen uns, dass Sie sich für den XY  
USB-Stick entschieden haben.**

**HSUPA**

## **Hinweis**

- Dieses Handbuch beschreibt kurz die Vorbereitung, die Installation und Deinstallation des XY HSUPA USB-Sticks (im Folgenden als XY bezeichnet) sowie die zu beachtenden Sicherheitsmaßnahmen.
- Es wird empfohlen, vor Verwendung des XY das Benutzerhandbuch zu lesen.

## **Erste Schritte mit dem**

Die folgenden Abbildungen zeigen den XY.

Das tatsächliche Produkt kann sich davon unterscheiden.



**1)** USB Knopf

**2)** SIM slot

**3)** Recess for cover removal

**4)** MicroSD slot

**5)** USB connector

**6)** Abdeckung

**7)** WPS

**8)** Diode

**9)** Verbinden / Trennen

**10)** Werksreset

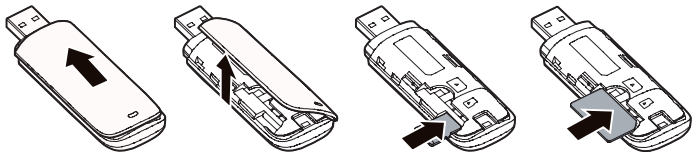
**11)** Lanyard holder

## **Systemanforderungen für den PC**

Um XY zu verwenden, ist die folgende PC-Konfiguration erforderlich:

- Standard-USB-Schnittstelle.
- **Windows 2000 SP4, Windows XP SP2/SP3, Windows Vista SP1/SP2, Windows 7.**
- **Mac OS X 10.4, 10.5 und 10.6 mit neuestem upgrade.**
- Ihre Computerhardware sollte die Voraussetzungen für das verwendete Betriebssystem erfüllen oder übertreffen.
- **Bildschirmauflösung: 800 x 600 oder höher.**

1. Entfernen Sie die Abdeckung auf der Rückseite des XY .
2. Setzen Sie die USIM/SIM-Karte und die Micro-SD-Karte (optional) in die Kartensteckplätze ein. Vergewissern Sie sich, dass die Karten ordnungsgemäß eingesetzt sind.



## Hinweis

- Bei der Micro-SD-Karte handelt es sich um optionales Zubehör, welches separat erworben werden kann.
- Entfernen Sie die USIM/SIM-Karte und die Micro-SD-Karte nicht, wenn sie verwendet werden. Durch das Entfernen der Karten im Betrieb können die Karten, das Gerät und die auf den Karten gespeicherten Daten beschädigt werden.



## **Anleitung zur Installation**

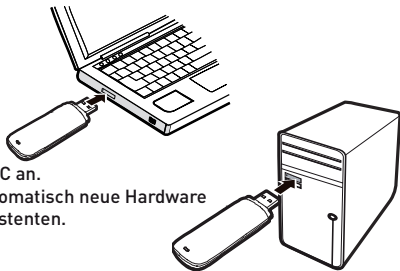
Wie das Management-Programm installiert wird, hängt von dem auf Ihrem PC installierten Betriebssystem ab. Im folgenden Abschnitt wird die Installation am Beispiel von Windows XP erläutert.

## **Anschließen des E173 an einen PC**

### **Hinweis**

Schalten Sie Ihren PC erst ein, nachdem Sie den E173 an den PC angeschlossen haben. Andernfalls kann sich dies auf die normale Installation des E173 auswirken.

Schließen Sie den E173 an die USB-Schnittstelle des PCs an.



## Installieren des E173

1. Schließen Sie den E173 an den PC an.
2. Das Betriebssystem erkennt automatisch neue Hardware und startet den Installationsassistenten.

## Hinweis

Wenn das Programm nicht automatisch ausgeführt wird, suchen Sie die Datei **AutoRun.exe** im Treiberpfad. Doppelklicken Sie dann auf **AutoRun.exe**, um das Programm auszuführen.

3. Befolgen Sie die Anweisungen des Installationsassistenten.
4. Nach erfolgreicher Installation wird das Schnellwahlsymbol des Management-Programms auf dem Desktop angezeigt.

## **Starten des Management-Programms**

Nach der Installation des E173 wird das Management-Programm automatisch gestartet. Bei jeder weiteren Verbindung des E173 mit dem PC wird das Management-Programm automatisch gestartet.

Sie können das Management-Programm auch mit einem Doppelklick auf das Schnellwahlsymbol auf dem Desktop starten.


## **Deinstallieren des Management-Programms**

5. Wählen Sie Start → Systemsteuerung.
6. Suchen Sie das Management-Programm, und klicken Sie auf Programme hinzufügen/entfernen, um das Management-Programm zu deinstallieren.

## **Hinweis**

Es wird empfohlen, den PC nach der Deinstallation neu zu starten, um so sicherzustellen, dass das Management-Programm vollständig deinstalliert wurde.

## Entfernen des E173

7. Doppelklicken Sie im Infobereich der Taskleiste auf .  
Das Dialogfeld Hardware entfernen oder auswerfen wird angezeigt.
8. Wählen Sie die zum E173 gehörende Hardware, und klicken Sie auf Stopp.
9. Wenn die Meldung Das Gerät kann jetzt entfernt werden angezeigt wird, können Sie den E173 entfernen.

## Hinweis

Sie müssen zuerst das Management-Programm beenden, bevor Sie E173 entfernen.

Version: V100R001\_01 Teilenummer: 31010\*\*\*\*

## **Verkehrssicherheit**

Beachten Sie beim Gebrauch des Geräts die örtlichen Gesetze und Bestimmungen. Verwenden Sie das drahtlose Gerät nicht beim Führen eines Fahrzeugs, da sonst Unfallgefahr besteht. Hoch-frequente Funksignale können elektronische Systeme von Kraftfahrzeugen beeinflussen. Weitere Informationen erhalten Sie vom Fahrzeughersteller. Platzieren Sie das Gerät in einem Kraftfahrzeug nicht über dem Airbag oder im Auslösebereich des Airbags. Das Gerät könnte Sie sonst aufgrund der beim Aufblasen des Airbags wirkenden Kräfte verletzen. Verwenden Sie Ihr Gerät nicht, während Sie in einem Flugzeug fliegen. Schalten Sie Ihr Gerät aus, bevor Sie ein Flugzeugs besteigen. Das Verwenden von drahtlosen Geräten in einem Flugzeug könnte dessen Bedienung gefährden und drahtlose Telefonnetzwerke stören. Es könnte auch als rechtswidrig gelten.

Verwenden Sie das Gerät nicht an staubigen, feuchten und schmutzigen Orten und nicht an Orten, die einem Magnetfeld ausgesetzt sind. Die Funktion des Stromkreislaufs könnte sonst nicht gegeben sein. Verwenden Sie das Gerät bei Gewitter und Sturm nicht während des Ladens, um Gefahren durch Blitzschlag zu vermeiden. Beachten Sie die örtlichen Gesetze und Bestimmungen, während Sie das Gerät verwenden, und respektieren Sie die Privatsphäre sowie die Rechte von anderen. Die Umgebungstemperatur für den Betrieb des Geräts muss zwischen -10 Grad Celsius und +45 Grad Celsius liegen.

Optiopl Co., Ltd. erklärt hiermit, dass dieses Produkt die erforderlichen Bestimmungen und andere relevante Verordnungen der Richtlinie 1999/5/EG einhält.